

# 낙뢰

## 이렇게 행동하세요!

국민안전재난포털



30 - 30  
안전 규칙

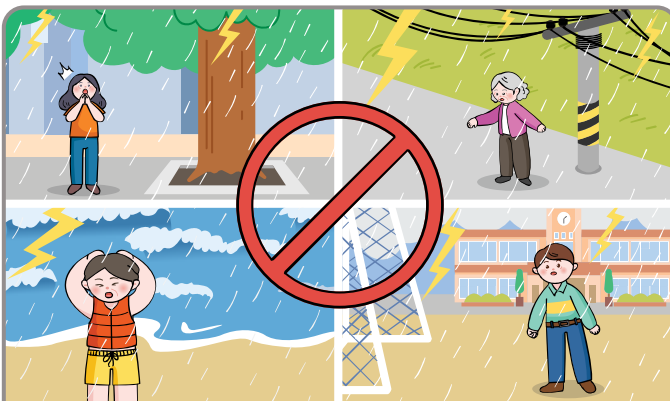
번개가 친 후 30초 이내에 천둥이 울리면 즉시 대피  
마지막 천둥소리 후 30분 기다리고 이동



**낙뢰 예보 시 야외활동 자제**  
등산, 낚시, 골프, 사이클, 러닝 등 자제



**건물이나 자동차 안으로 대피**  
낮은 자세로 사람 간 5~10m 떨어져서 이동



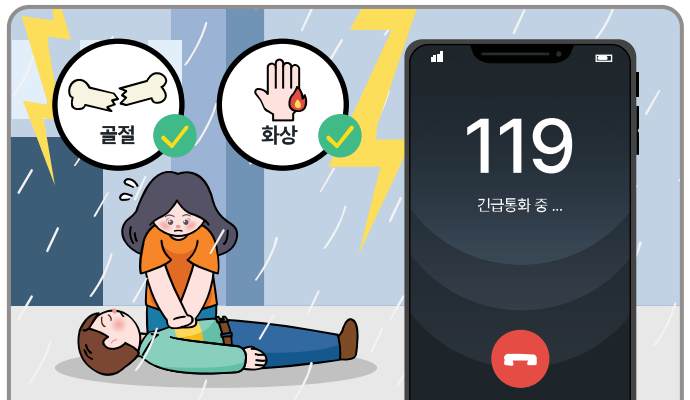
**나무 아래, 전신주, 물가 근처 피하기**  
산 위 암벽, 높은 구조물, 해안가, 운동장 등 피하기



**전기가 잘 흐르는 물체 사용 자제**  
창문, 자전거, 긴 금속물체 등 주의



**전자제품, 흐르는 물 사용 자제**  
전자제품 사용 시 감전 주의 / 샤워, 설거지 등 물 사용 자제



**피해자 발생 시 119 신고 후 응급처치**  
호흡/맥박 확인 후 인공호흡, 심폐소생술 실시  
화상, 골절, 시정각 확인