



2026년 환경보건이용권 대상자 안내서

1 사업 개요



환경보건이용권이란?

환경유해인자 노출에 민감한 취약계층 어린이에게 환경성질환(아토피, 천식, 비염) 예방을 위한 서비스를 지원하는 사업입니다.

■ 사업목적

환경유해인자로 인한 환경성질환에 쉽게 노출될 수 있는 취약계층을 대상으로 환경보건 서비스를 확대·제공함으로써 환경보건 복지 강화

■ 지원대상

기초생활수급자 또는 차상위계층 13세 미만(2014.1.1.이후 출생자) 어린이

■ 지원 내용

① 상품·서비스·진료비, ②실내환경 컨설팅으로 구분하여 지원

항목	지원규모	상세 내용
상품·서비스· 진료비	10,000명	- 1인당 이용권(포인트) 100,000원 지원 - 상품(아토피로션, 곰팡이제거제 등 환경성질환 예방용품), 서비스(살균청소, 건강나누리 캠프 등), 진료비(약제비 포함)를 포인트 한도 내 이용
실내환경 컨설팅	1,000명	- 전문 인력이 가정방문하여 환경유해인자(미세먼지, 곰팡이 등) 측정 및 저감·관리 방안 안내 - 개선이 시급한 250명을 선정하여 경보수·청소 등 실내환경 개선 지원 예정

2 환경보건이용권 신청 및 선정

■ 신청기간

① 상품·서비스·진료비, ② 실내환경 컨설팅 이용권을 구분하여 신청이 가능합니다.

구분		신청
상품·서비스· 진료비	1차	2026년 3월 30일 ~ 4월 15일
	2차	2026년 7월 20일 ~ 8월 5일
실내환경 컨설팅		2026년 3월 30일 ~ 4월 15일

※ 상품·서비스·진료비와 실내환경 컨설팅은 중복 신청가능

■ 신청자

기초생활수급자 또는 차상위계층 13세 미만 어린이와 ① 주민등록등본상 동일 세대에 거주하는 세대주·세대원인 성인 또는 ② 가족관계증명서상 부모인 성인(2007.1.1. 이전 출생자)이 대리 신청

■ 신청방법

환경보건이용권 홈페이지(www.ehtis.or.kr/ecovoucher)을 통한 온라인 신청

※ 별도 제출 서류 없이 신청이 가능하며, 온라인 자격 검증이 불가능한 경우에는 증명서 별도 제출(이메일 등)



■ 선정일 및 선정 규모

구분		선정일	선정 규모
상품·서비스· 진료비	1차	2026년 4월 17일	7,000명
	2차	2026년 8월 7일	3,000명
실내환경 컨설팅		2026년 4월 17일	1,000명

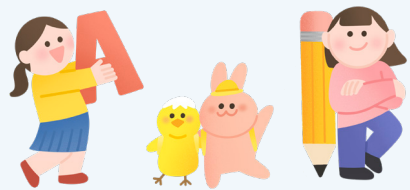
■ 선정방법

2025년 사업 참여 여부와 자격 기준에 따라 점수를 부여하여 총점이 높은 순으로 선정

구분	세부기준	배점(점)
(1) 자격 기준	기초생활수급자	6
	차상위계층	4
(2) 참여 여부	신규 신청	4
	재신청('25년 사업 선정자)	1

■ 결과 안내

선정 결과는 환경보건이용권 홈페이지를 통해 안내



3

환경보건이용권(상품·서비스·진료비)

■ 지원대상

기초생활수급자 또는 차상위계층 13세 미만(2014.11.이후 출생자) 어린이 **1만명**

■ 지원내용

- **(온라인몰)** 환경보건이용권 홈페이지에서 포인트 전환 후 전용 온라인몰에서 환경성질환 예방 상품, 서비스(살균청소, 건강나누리 캠프 등) 구매
- **(진료비)** 환경보건이용권 홈페이지에서 별도의 포인트 전환 없이 대상자(어린이)의 환경성 질환 의료비·약제비 환급 지원

■ 지원금액 1인당 포인트 100,000원

■ 이용 기한

구분		이용 기한
상품·서비스·진료비	1차	2026년 4월 18일 ~ 7월 31일
	2차	2026년 8월 8일 ~ 10월 30일

■ 유의사항

- ① 각 차수별 이용 기한 이후의 미사용 포인트는 이월 및 환급이 불가하며 소멸
- ② 상품·서비스·진료비에 따라 이용가능한 홈페이지가 다를 수 있으니 확인 후 이용

구분	이용 안내
환경보건이용권 홈페이지	- 환경보건이용권 신청, 자격 검증, 선정결과 확인, 진료비 신청 및 환급, 포인트 전환 등 이용
온라인몰	- 상품(환경성질환 관리용품, 살균/소독/세정용품, 전자제품 등), 서비스(에어컨/세탁기 청소, 건강나누리 캠프 등) 구매

※ 온라인몰로 포인트 전환 후 다시 되돌릴 수 없으므로, 진료비 환급에 이용예정인 금액을 감안하여 포인트 전환 필요

1) 전용 온라인몰 이용



■ 온라인몰 구성

환경성질환 예방을 위한 ① 전자제품(제습기, 가습기, 공기청정기 등), ② 환경성질환 관리용품(네블라이저, 보습제, 콧물 흡입기 등), ③ 살균/소독/세정용품(곰팡이제거제, 손세정제, 세제 등), ④ 서비스(에어컨/세탁기 청소 등)으로 구성되어있음

■ 이용 방법

상품·서비스 구매를 위해서는 **환경보건의용권 홈페이지 내 발급된 포인트를 온라인몰 전용 포인트로 전환 후 사용**

■ 유의사항

- ① 한번 온라인몰로 전환한 포인트는 다시 되돌릴 수 없으므로 원하는 포인트만큼 전환
- ② 포인트 한도 초과분에 대해서는 본인 추가 결제 필요

2) 건강나누리 캠프



■ 신청자

상품·서비스·진료비에 선정된 어린이의 대리 신청인(대리인)

■ 캠프 참여 대상

상품·서비스·진료비에 선정된 어린이와 캠프 운영일 기준 만 19세 이상의 성인 보호자 각각 1명씩을 필수로 최소 2명 ~ 최대 4명/팀·객실 참여 가능

※ 안전한 캠프 진행을 위하여 상품·서비스·진료비 선정자(어린이) 1명과 성인 보호자 1명은 필수이며, 그 외는 직계, 친척, 지인 등으로 다양하게 구성(수급자, 차상위계층이 아니어도 됨)

■ 신청 일정

캠프 개최 전월 1일 9:00부터 ~ 15일 18:00까지 신청 및 취소 가능

참여 대상		캠프 운영	신청·취소 기간
환경보건이용권 (상품·서비스· 진료비) 선정자	1차	6월	5월 1일 9:00부터 ~ 5월 15일 18:00까지
		7월	6월 1일 9:00부터 ~ 6월 15일 18:00까지
	2차	10월	9월 1일 9:00부터 ~ 9월 15일 18:00까지

■ 신청 방법

환경보건이용권 전용 온라인몰에서 선착순 신청

- 이용권에 선정된 차수별로 신청인(대리인) ID당 1회만 신청 가능
- 1차와 2차 모두 선정된 경우는 총 2회 신청 가능

■ 이용 요금

1박2일 캠프로 1팀·객실(최대 4인)당 이용권 포인트 2만원

■ 유의사항

- ① 상품·서비스·진료비에 선정된 어린이를 포함한 최대 4명의 모든 정보(이름, 생년월일, 전화번호)를 [요청사항]란에 모두 입력해야 최종 확정되며, 미입력시 부적격으로 취소 예정
- ② 포인트 차감없이 신청·취소기간 동안은 취소 후 재신청만 가능하므로 최초 신청 시 명단이 누락되지 않도록 주의 필요
- ③ 신청·취소기한 이후에는 취소 및 포인트 환급이 불가능하며, 부적격 및 캠프 불참 시에도 포인트(2만원) 전액 차감
- ④ 캠프 신청은 환경보건이용권 포인트로만 신청이 가능하며, 개인 결제는 불가

3) 진료비



■ 신청자

상품·서비스·진료비에 선정된 어린이의 대리 신청인(대리인)

■ 신청 기한

증빙서류 검토, 보완 등을 위해 포인트 만료 기간 2주 전까지 신청 가능

※ 1차 (4.18 ~ 7.17.), 2차 (8.8. ~ 10.16.)까지 신청 가능

■ 신청 방법

별도의 포인트 전환 없이 **환경보건이용권 홈페이지**에서 대상자(어린이)의 환경성질환 진료비와 약제비 환급 신청

■ 제출 서류

구분	제출 서류
병원 진료비	① 환경성질환 상병코드가 포함된 처방전 또는 진료확인서
	② 진료비 세부내역서
	③ 진료비 영수증 또는 납입확인서
약제비	① 환경성질환 상병코드가 포함된 처방전 또는 진료확인서
	② 약제비 세부내역서(약국 봉투 등)
	③ 약제비 영수증 또는 납입확인서

※ 환경성질환 상병코드: 혈관운동성 및 알레르기성 비염(J30), 천식(J45), 천식지속상태(J46), 아토피성 피부염(L20)

■ 진료비 지원 제외 항목

- ① 제증명료 및 CD발급비(진료비확인서, 진단서 등 발급 비용)
- ② 특실 이용비
- ③ 예방주사(독감, 폐렴 등)
- ④ 독감 검사비, 코로나 검사비 등
- ⑤ 환경성질환 치료 목적으로 처방받지 않은 제품
- ⑥ 그 외 환경성질환 진료비, 약제비에 해당되지 않는 항목 등

■ 유의사항

- ① 포인트 한도 내에서 비용이 환급되며, 제출 서류가 미비한 경우에는 환급 불가
- ② 진료비 지원 승인이 반려된 경우에는 서류를 보완하여 재신청 가능
- ③ 진료비와 약제비 지원은 환경보건의용권 (상품·서비스·진료비)에 선정된 어린이의 환경성질환 진료비와 약제비만 신청이 가능하며, 선정되지 않은 어린이의 진료비와 약제비는 신청 불가
- ④ 환경성질환 상병코드가 확인이 되지 않은 진료비와 약제비는 환급 불가
- ⑤ 2025년도의 진료비와 약제비는 지원이 불가능하며, 2026.1.1. ~ 10.16.까지 진료내역만 해당



4 환경보건이용권(실내환경 컨설팅)

■ 지원대상

기초생활수급자 또는 차상위계층 13세 미만(2014.1.1.이후 출생자) 어린이 1,000명

■ 지원 내용

- (컨설팅) 전문인력이 가정 방문하여 환경유해인자 측정 및 외기상태, 실내 구조 등 전반적인 실내환경 점검을 하고, 설문조사를 바탕으로 관리방안 및 건강영향분석 결과 제공
- (실내개선) 컨설팅 및 환경유해인자 측정 결과를 바탕으로 선정위원회를 거쳐 개선이 시급한 250명을 선정하여 경보수·청소 등 실내환경 개선 지원



※ 벽지·장판 개선의 경우 방 1칸 면적만 개선 지원

■ 이용 방법

별도의 포인트 발급 없이, 유선을 통한 방문일정을 조율 후 전문 인력이 방문하여 환경유해인자 측정 및 컨설팅 제공

■ 유의사항

- ① 실내환경 컨설팅은 가구 방문이 필수사항으로 방문 거절 및 일정 조율을 위한 연락 불응 시 서비스 이용에 제한이 있을 수 있음
- ② 실내환경 컨설팅은 주중(월~금) 9시부터 18시까지 진행되며, 지역별로 방문 일정은 다를 수 있음
- ③ 실내환경 컨설팅은 일반 가정만 신청 가능하며, 시설은 신청 불가

5 문의처

■ 더 자세한 정보를 보시려면



환경보건의용권 홈페이지 www.ehtis.or.kr/ecovoucher



환경보건의용권 상담센터 **1544-0331**





2026년
환경보건이용권
대상자 안내서