

지원 절차

1

신청

2

돌봄 필요도 조사(방문 상담 등)

3

개인별 지원계획 수립

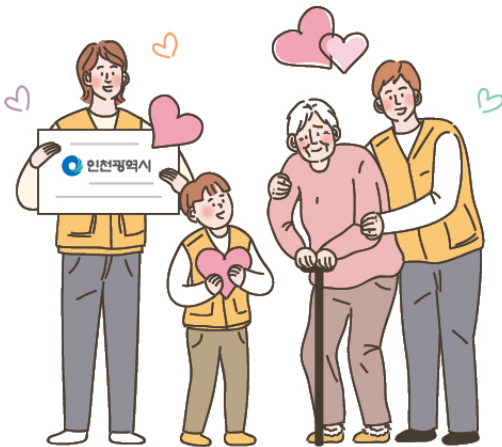
4

서비스 연계

5

모니터링

※ 가족, 이용기관 등 대리 신청 가능



상담·신청 접수

- 거주지 동 행정복지센터
- 국민건강보험공단 관할 지사



통합돌봄 제도에 대해 더 자세히 알고싶다면?

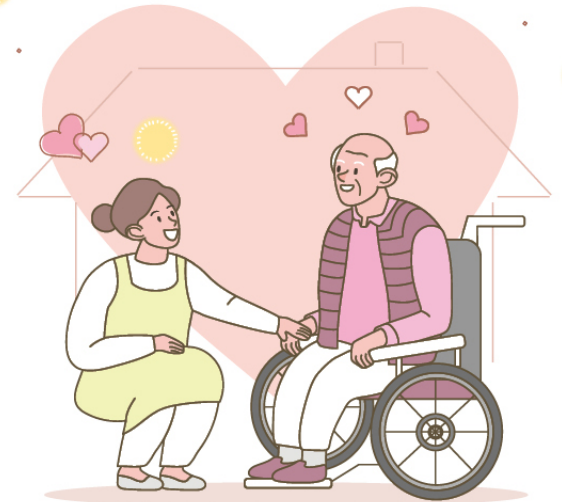


통합돌봄 전용누리집
(mohw.go.kr/integratedcare)

※ 군구의 상황과 서비스 자원에 따라
제공 가능한 서비스 및 대상자는 일부 다를 수 있습니다.

사는 곳에서
필요한 서비스를 한번에 누리는

인천광역시 통합돌봄





통합돌봄

돌봄이 필요한 사람이
내 집에서 건강하게 살아가도록
 보건의료·장기요양·일상생활·주거 등
돌봄 지원을 통합 제공합니다.



대상자

노쇠, 장애, 질병, 사고 등으로 인해
일상생활 유지에 어려움이 있어
 복합적인 지원을 필요로 하는
65세 이상 노인, 장애인 등



주요 돌봄 서비스

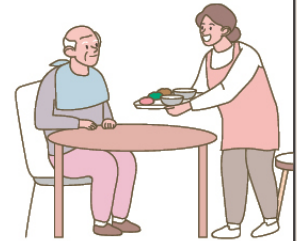
⊕ 보건의료

- 방문진료
- 재택의료센터
- 만성질환 건강지원



㉟ 일상생활

- 식사 지원
- 가사 지원
- 이동 지원



♡ 요양

- 방문 요양·목욕·간호
- 복지용품 지원



🏠 주거

- 주거 환경 개선



※ 군구의 상황과 서비스 자원에 따라 제공 가능한 서비스 및 대상자는 일부 다를 수 있습니다.